

Schüco AWS 75 PD.SI

Aluminium-Fenstersystem
Aluminium Window System



Schüco AWS 75 PD.SI



Das Panorama Design Fenstersystem Schüco AWS 75 PD.SI bietet filigranste Ansichtsbreiten bei Aluminium-Öffnungselementen: als klassisches Lochfenster, als Fensterband und in Schüco Fassadensystemen

The Panorama Design Schüco AWS 75 PD.SI window system offers extremely narrow face widths for aluminium opening units as a traditional punched opening, ribbon window and in Schüco façade systems

Die Verschmelzung von Form und Funktion ist neben Energieeffizienz heute Grundvoraussetzung für die Realisierung moderner Gebäudehüllen. Mit dem neuen Fenstersystem Schüco AWS 75 PD.SI bietet Schüco erstmals ein Öffnungselement mit minimierten inneren und äußeren Ansichtsbreiten, das diese architektonischen Anforderungen ganzheitlich optimal erfüllt. Basis dafür sind perfekt aufeinander abgestimmte Systemeigenschaften: flächenbündige innere Rahmenoptik und minimierte Dichtungsansichten, höchste Transparenz durch schmalste äußere und innere Ansichtsbreiten sowie harmonisierte Ansichtsbreiten in Festfeld und Öffnungselement für ein einheitliches Rahmenbild.

Das Panorama Design Fenstersystem stellt durch innovative und rationelle Glasverklebung eine minimale Flügelansicht von 45 mm über das gesamte Fensterformat bis Flügelhöhen von 2,5 m sicher. Die nicht sichtbare Entwässerung und eine klare Designsprache durch enge Profilradien runden das wegweisende Fenstersystem Schüco AWS 75 PD.SI ab.

Die perfekt abgestimmte Architektur-lösung bietet z. B. die Integration des neuen, hochwärmegedämmten Öffnungselements in die Schüco Fassade FWS 35 PD sowie die Kombination mit dem schmalen opaken Lüftungsflügel Schüco AWS 75 PD VV.SI.

Alongside energy efficiency, the seamless integration of form and function is nowadays a fundamental requirement when creating modern building envelopes. With the new Schüco AWS 75 PD.SI window, Schüco now offers an opening unit with minimal internal and external face widths that perfectly meets all of these architectural requirements. It is based on system features which are perfectly tailored to one another: a flush-fitted framed look and minimised gasket sight lines, maximum transparency due to the most slimline external and internal face widths, as well as harmonised face widths in fixed fields and opening units for a uniform look.

With innovative and efficient glass bonding, the Panorama Design window system ensures a minimum vent face width of 45 mm across the entire window format up to vent heights of 2.5 m. Concealed drainage and a clean language of design thanks to narrow profile radii complete the pioneering Schüco AWS 75 PD.SI window system.

A perfectly coordinated architectural solution is offered, for example, by integrating the new, high insulation opening unit into the Schüco Façade FWS 35 PD and combining it with the narrow, opaque Schüco AWS 75 PD VV.SI ventilation vent.

Neues Griffdesign und elegantes Getriebe

New handle design and elegant gearbox



Rosettenloses Griffdesign
 Handle design without rosettes

Eigens für das neue Aluminium-Fenstersystem AWS 75 PD.SI wurde das neue rosettenlose Schüco Griffdesign entwickelt, um die besonders schlanken Flügelprofile ideal zur Geltung zu bringen.

Für die Einbruchhemmung steht das rosettenlose Griffdesign auch in abschließbarer Ausführung zur Verfügung. Die Griffe sind in den Basisfarben C0, Schwarz und Weiß sowie in Edelstahl-Optik erhältlich. Für eine optimale Griffbedienung wurde ein Panorama Design Einsteckgetriebe mit erhöhtem Griffabstand entwickelt. Somit kann mit dem neuen PD-Einsteckgetriebe auch eine komfortable Bedienung als Fassadeneinsetzelement oder im wandbündigen Einbau gewährleistet werden.

Für das neue Fenster kommt der verdeckt liegende Schüco AvanTec SimplySmart Beschlag Schüco AvanTec SimplySmart zum Einsatz, der großformatige Elementabmessungen realisiert und dauerhafte Funktionalität gewährleistet. Funktionsisoliertgläser bis zu 160 kg Flügelgewicht können aufgenommen werden. Die Verwendung hochwertiger Materialien und Edelstahl gewährleisten langjährige Freude an der Funktion und Zuverlässigkeit Ihrer Fenster.

Mit dem Fenstersystem AWS 75 PD.SI kann eine Einbruchhemmungsklasse RC 2 realisiert werden.

The new Schüco handle design without rosettes has been developed specially for the new aluminium window system Schüco AWS 75 PD.SI, in order to perfectly accentuate the particularly narrow vent profiles.

The handle design without rosettes also has a lockable design for burglar resistance. The handles are available in the basic colours C0, black and white as well as stainless steel look. A design push-in gearbox with increased handle spacing has been developed for optimum handle operation. The new PD push-in gearbox thereby ensures easy operation as a façade insert unit or when installed flush with the wall.

The concealed Schüco AvanTec SimplySmart fittings are used for the new window, creating large unit dimensions and ensuring long-lasting functionality. Special function insulating glass with vent weights up to 160 kg can be accommodated. The use of high-quality materials and stainless steel mean that you will enjoy using your reliable windows for years to come.

Burglar resistance class RC 2 can be achieved with the window system AWS 75 PD.SI.



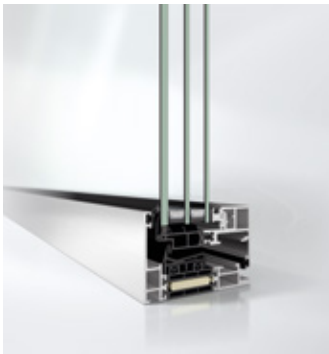
Rosettenloses Griffdesign, abschließbar
 Lockable handle design without rosettes



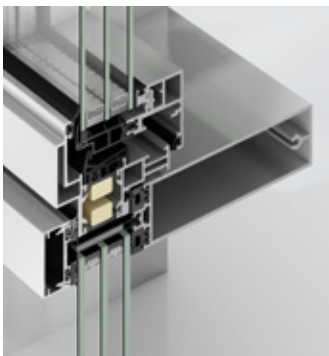
Panorama Design Einsteckgetriebe
 Panorama Design push-in gearbox

Technische Daten

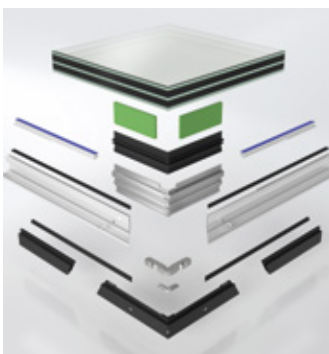
Technical data



Schüco AWS 75 PD.SI
Öffnungselement
Schüco AWS 75 PD.SI
opening unit



Schüco AWS 75 PD.SI
Fassadeneinsatz
Schüco AWS 75 PD.SI
façade insert



Schüco AWS 75 PD.SI
Eckausbildung
Schüco AWS 75 PD.SI
corner construction

Planungsvorteile

- Panorama Design: maximierte Transparenz durch minimierte Profilansicht
- Designprofilgeometrie: innere Flächenbündigkeit durch umlaufende Schattenfuge
- Panorama Design Formensprache: rosettenlose Griffanbindung durch Schüco Designgriff
- Einsatz als Lochfenster, Fensterband und Fassadeneinsatzelement in Schüco Pfosten-Riegel-Fassaden
- Breites Spektrum an Baukörperanschlüssen: optimierte Planungsmöglichkeiten inklusive verdeckt liegender Entwässerung
- Einbruchhemmung bis Klasse RC 2 nach DIN EN 1627
- Vielfältige Anwendungsmöglichkeiten, z. B. Eckpfosten, Statikpfosten, symmetrische und asymmetrische Pfosten
- Maximale Planungsflexibilität durch Aufnahme von Glasstärken von 26 mm bis 50 mm, z. B. für Schallschutz $R_w = 49$ dB

Planning benefits

- Panorama Design: maximum transparency due to minimum profile face width
- Stylish profile geometry: inner flush finish thanks to all-round shadow gap
- Panorama Design language of form: handle connection without rosettes with Schüco design handle
- Can be used as punched opening, ribbon window and façade insert unit in Schüco mullion/transom façades
- Wide range of attachments to building structure: best possible planning options including concealed drainage
- Burglar resistance up to class RC 2 in accordance with DIN EN 1627
- Versatile range of applications, e.g. corner mullions, structural mullions, symmetrical and asymmetrical mullions
- Maximum planning flexibility through accommodation of glass thicknesses between 26 mm and 50 mm, e.g. for sound reduction $R_w = 49$ dB

Verarbeitungsvorteile

- Einfache und prozesssichere Verklebung mit Klebeband – ohne Wartezeiten
- Einfache und wirtschaftliche Glasverklebung auf Basis handelsüblicher Isolierverglasungen (ift-Richtlinie VE 08/3 – Beurteilungsgrundlage für verklebte Verglasungssysteme)
- Rationelle Verarbeitung durch Funktionsintegration, z. B. Eckstück mit integrierter Entwässerung
- Stabile und optisch hochwertige Eckausbildung durch Edelstahl-Glasträger und einteiliges Eckstück
- Maximale Gleichteileverwendung innerhalb des Systems und im Rahmen des Schüco AWS Systembaukastens
- Wirtschaftliche Schüco SimplySmart Verarbeitungsprozesse Umfangreiches Werkzeug- und Maschinenportfolio zur Unterstützung von Klebprozessen

Fabrication benefits

- Simple and reliable bonding without waiting times due to adhesive tape
- Easy and economical glass bonding based on standard insulating glass (ift guideline VE 08/3 – assessment basis for bonded glazing systems)
- Efficient fabrication due to integration of functions, e.g. corner piece with integrated drainage
- Robust and highly attractive corner construction due to stainless steel glass carrier and one-part corner piece
- Maximum use of identical parts within the system and as part of the Schüco AWS modular system
- Economical Schüco SimplySmart fabrication processes
- Comprehensive portfolio of tools and machines to support bonding processes

Eigenschaften Properties

Prüfung Test	Wert Value
Widerstand gegen Windlast Resistance to wind load	Bis zu C5/B5 nach Glasaufbau Up to C5/B5 depending on glass composition
Schlagregendichtigkeit Watertightness	Klasse 9A Class 9A
Luftdurchlässigkeit Air permeability	Klasse 4 Class 4
Glasstärken Glass thicknesses	26 mm bis 50 mm 26 mm to 50 mm
Wärmedurchgang U_i Thermal transmittance U_i	$U_i = 1,7$ W/m ² K ($U_w = 0,9$ bei $U_g = 0,6$) $U_i = 1,7$ W/m ² K ($U_w = 0,9$ with $U_g = 0,6$)
Gewichte Weights	Bis zu 160 kg Up to 160 kg
Maximale Flügelgrößen Maximum vent sizes	Max. 1.450 x 2.100 bzw. 1.000 x 2.500 mm Max. 1.450 x 2.100 or 1.000 x 2.500 mm
Dauerfunktionsprüfung Test of resistance to repeated opening and closing	Klasse 3 (20.000 Zyklen) Class 3 (20,000 cycles)
Einbruchhemmung RC Burglar resistance (RC)	RC 2 N/RC 2 RC 2 N / RC 2
Korrosionsschutzklasse Corrosion protection class	Klasse 5 Class 5
Schallschutz Fenster Sound reduction for windows	$R_{w,p}$ bis 49 dB $R_{w,p}$ to 49 dB



Schüco AWS 75 PD.SI



Das erste Schüco Panorama Design Fenstersystem überzeugt mit seinen filigranen Profilansichten Architekten und Bauherren gleichermaßen. Sowohl als Einselelement in Fassadenbauten als auch als klassisches Lochfenster ist das Panorama Design Fenstersystem die ideale Lösung in der Kombination Design und Technik.

With its slimline profile face widths, the first Schüco Design window system impresses architects and clients alike. The Panorama Design window system is the perfect solution for combining design and technology, and can be used as both an insert unit in façade constructions and as a traditional punched opening.

Schüco International KG

www.schueco.com

Das Neueste in den sozialen Netzwerken unter:
www.schueco.de/newsroom

The latest from the social networks at:
www.schueco.de/newsroom

Schüco – Systemlösungen für Fenster, Türen und Fassaden

Die Schüco Gruppe mit Hauptsitz in Bielefeld entwickelt und vertreibt Systemlösungen für Fenster, Türen und Fassaden. Mit weltweit über 5.400 Mitarbeitern arbeitet das Unternehmen daran, heute und in Zukunft Technologie- und Serviceführer der Branche zu sein. Neben innovativen Produkten für Wohn- und Arbeitsgebäude bietet der Gebäudehüllenspezialist Beratung und digitale Lösungen für alle Phasen eines Bauprojektes – von der initialen Idee über die Planung und Fertigung bis hin zur Montage. 12.000 Verarbeiter, Planer, Architekten und Investoren arbeiten weltweit mit Schüco zusammen. Das Unternehmen ist in mehr als 80 Ländern aktiv und hat in 2018 einen Jahresumsatz von 1,670 Milliarden Euro erwirtschaftet. Weitere Informationen unter www.schueco.de

Schüco – System solutions for windows, doors and façades

Based in Bielefeld, the Schüco Group develops and sells system solutions for windows, doors and façades. With more than 5400 employees worldwide, the company strives to be the industry leader in terms of technology and service today and in the future. In addition to innovative products for residential and commercial buildings, the building envelope specialist offers consultation and digital solutions for all phases of a building project – from the initial idea through to design, fabrication and installation. 12,000 fabricators, developers, architects and investors around the world work together with Schüco. The company is active in more than 80 countries and achieved a turnover of 1.670 billion euros in 2018. For more information, visit www.schueco.com

SCHÜCO